

## DESCRIPTION



- Mécanismes en thermoplastique technique - matériel résistant, pas conducteur.
- Blanc (RAL 9003), le même utilisé dans les goulottes techniques EFAPEL.
- Produit vendu complet.

## CARACTÉRISTIQUES

- Mécanismes en thermoplastique technique - matériel résistant, pas conducteur.
- Pour les installations en applications en saillie et/ou les installations avec goulottes.

## ■ Appareils de Commande

- 10 A - 250 V~ - connexion par vis. Permet du câble rigide et flexible.
- Mécanismes Lumineux.
- Conformément à la norme IEC/EN 60669-1, testé selon 19.3:

Relation entre le courant nominal de l'interrupteur et la puissance nominale du circuit SBL	
Courant nominal de l'interrupteur, $I_n$ [A]	Puissance nominale du circuit SBL [W]
$I_n \leq 10$	100
$10 < I_n \leq 13$	150
$13 < I_n \leq 16$	200
$16 < I_n \leq 20$	250

SBL (anglais) - Lampes avec ballast intégré

## ■ Prises de Courant

## ■ Prises de Courant Schuko et Française:

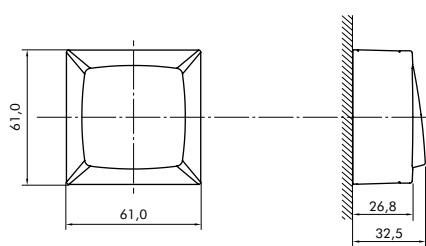
- 16 A - 250 V~.
- Connexion par vis.
- Disponible en Couleurs Blanc, Rouge et Orange.
- En conformité avec les normes IEC 60884-1; DIN VDE 0620-1 (Schuko) et NF C 61-314 (Française).

■ **Versatilité de Fonctions:** Appareils de Commande, Commandes pour Persiennes Électriques, Prises de Courant, Prises TV, Prises Téléphoniques, Prises Informatiques, etc...

■ Adaptable à toutes les Goulottes de la Série 10 - Moulures et Plinthes en utilisant l'adaptateur latéral pour chacune des goulottes.

## DIMENSIONS (mm)

## INTERRUPTEUR AVEC BOÎTE



## PRISE AVEC BOÎTE

