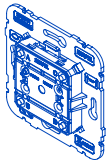




## BOTÃO DE PRESSÃO QUÁDRUPLO SEM FIOS D40



REF. 40227

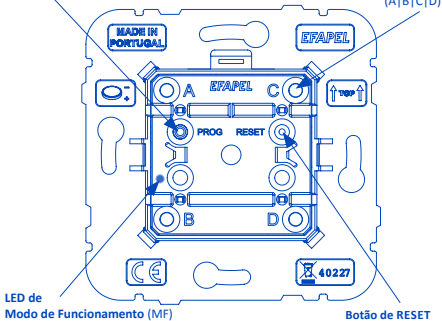


## LEGENDA

---

Botão de Programação

Botões de Comando  
(A|B|C|D)



## MODOS DE FUNCIONAMENTO

### EM REDE - ONLINE

Não contém atuadores.

Apenas permite comandar outros aparelhos da Série Domus40.

Notas:

O Botão de Pressão Quádruplo sem Fios permite a fixação em qualquer local ou superfície. No entanto, a sua configuração, adição à rede e emparelhamento devem ser efetuados no local onde irá ser instalado de forma permanente.

O Botão de Pressão Quádruplo sem Fios não pode ser o primeiro aparelho a ser adicionado à rede.

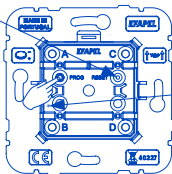
### COLOCAÇÃO DO BOTÃO DE PRESSÃO QUÁDRUPLO SEM FIOS EM REDE - ONLINE

#### 1º PASSO

Pressionar **RESET** 7"  
≈ até os LEDs ficarem todos a meio brilho.

#### 2º PASSO

Click em **PROG.**



2.1 - O LED MF  
começa a piscar, indicando que está pronto a ser adicionado à rede, durante um período de 10" ≈

### 3º PASSO

Click no botão de comando da Chave da Instalação (REF. 40925) na proximidade do Botão de Pressão Quádruplo sem Fios.



3.1 - O LED começa a piscar vermelho, indicando que está à procura do aparelho a adicionar.

3.2 - O LED pisca verde e desliga, o LED MF do aparelho desliga e os LEDs A, B, D, C ligam e desligam em sequência, indicando que o Botão de Pressão Quádruplo sem Fios foi adicionado à rede com sucesso.

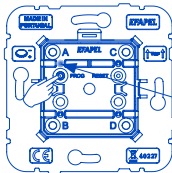
**Nota:** No caso do LED da Chave da Instalação não ficar verde e desligar, repetir desde o 1º passo.

## EMPARELHAMENTO DOS APARELHOS JÁ COLOCADOS EM REDE - ONLINE

### NO BOTÃO DE PRESSÃO QUÁDRUPLO EM FIOS

### 1º PASSO

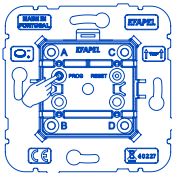
Click em PROG (programação).



1.1 - O LED A liga, indicando que pode iniciar o EMPARELHAMENTO.

## 2º PASSO

Conforme o botão que deseja emparelhar, click **A**, **B**, **C** ou **D** para iniciar EMPARELHAMENTO.



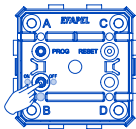
**2.1** - O LED **A** desliga. Nos restantes aparelhos, o LED **A** fica a piscar.

**Nota:** No caso de aparelhos alimentados a bateria (REF. 40227), o LED não pisca para maximizar a durabilidade da bateria.

## NOS APARELHOS ATUADORES

## 3º PASSO

Para selecionar a função desejada, click no botão de seleção de função sucessivamente.



**3.1** - LEDs indicam função:

**ON** - Ligar carga

**TG** - Comutar  
(ON/OFF)

**OFF** - Desligar carga

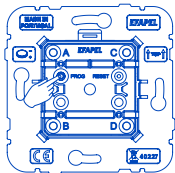
**ON|TG|OFF**

**DESLIGADOS** - Sem  
EMPARELHAMENTO

## NO BOTÃO DE PRESSÃO QUÁDRUPLO EM FIOS

### 4º PASSO

Click em **PROG** para concluir o EMPARELHAMENTO.



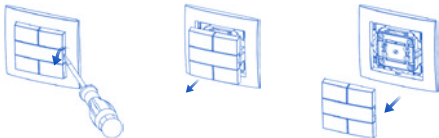
**Nota:** Para localizar o Atuador emparelhado a um botão Emissor, é suficiente reiniciar o EMPARELHAMENTO (1º PASSO e 2º PASSO). Desta forma, o LED C dos aparelhos com Atuador emparelhado fica ligado.

## CARACTERÍSTICAS

Função	Emissor
Alimentação	Pilha CR 2032 (pilha não incluída)
Temperatura de funcionamento	-5 °C - +35 °C
Tecnologia	Rádio Frequência 2.4 GHz

## DESMONTAGEM DA TECLA

---



## SUBSTITUIÇÃO DA PILHA

---



**ATENÇÃO:** Este aparelho funciona com uma bateria com durabilidade superior a 2 anos, cujo conteúdo pode ser nocivo ao meio ambiente. Não recicle o aparelho sem retirar a bateria e depositá-la num contentor apropriado.

## DECLARAÇÃO DE CONFORMIDADE UE SIMPLIFICADA

---

A EFAPEL declara que os equipamentos com rádio pertencentes a este folheto informativo estão conforme a diretiva 2014/53/UE.

A declaração de conformidade UE completa está disponível no site <https://efapel.pt/file/6056>.



# Domus40

SISTEMA DE DOMÓTICA

A EFAPEL reserva o direito de modificar este documento ou os produtos nele contidos sem aviso prévio. Em caso de dúvida, contacte a EFAPEL.