

RELAIS DE CONTRÔLE DE COURANT MONOPHASE DE 16A (RÉF. 55025)

DESCRIPTION



- Permet de contrôler la valeur de courant d'un circuit agissant sur une charge.
- Installation en rail DIN, dans le tableau électrique.

FONCTIONNEMENT

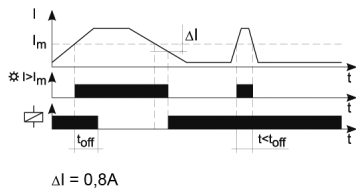
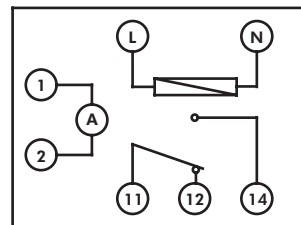


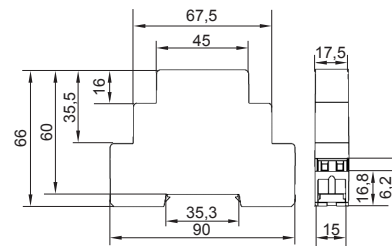
SCHÉMA ÉLECTRIQUE



CARACTÉRISTIQUES

- Tension d'alimentation: 230V~.
- Courant: 1,6 - 16A.
- Consommation: 34mA.
- Fréquence: 50/60Hz.
- Sortie: 1NO/NF - 16A/250V~ 4000VA.
- Section des câbles: 0,2 - 2,5mm².
- Indice de Protection: IP20.
- Classe de Protection: II.

DIMENSIONS (mm)



SCHÉMAS DE CONNEXION

